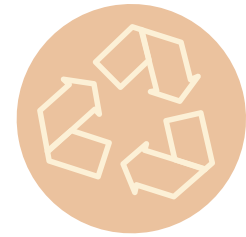


NACHHALTIGKEIT IST BEI UNS IMMER EIN THEMA!

MATERIALIEN



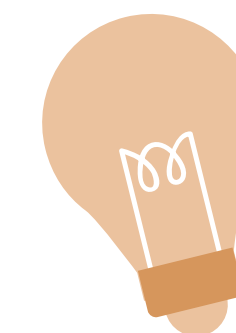
- Hohe Recyclingquote
- Einsatz von PVC-freien Kronenkorken und wiederverwertbaren Etiketten
- Klimaneutrale Bierdeckel
- Glasscherben werden recycelt
- Unbrauchbare Bierkästen werden wiederverwertet
- Wiederverwertung von abgespülten Flaschenetiketten, Kartonagen, gebrauchten Filterschichten und sonstigen Papierabfällen
- Rohstoffe und Produktionsmaterialien für den Brauprozess gehen zurück in den Wertstoffkreislauf
- Mehrwegsystemanbieter

VERBRAUCH

- Blockheizkraftwerk zur Strom- und Wärmezeugung
- Energieerzeugung mit Gas statt Öl
- Photovoltaikanlage

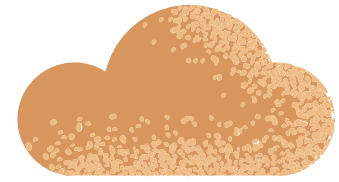
UMGANG MIT GEFAHRSTOFFEN

- Umsetzung der Vorschriften für Gefahrstoffe
- Nutzung des Gefahrstoffkataster
- Schulung der Mitarbeiter im Umgang mit Gefahrstoffen



VERHALTENSÄNDERUNG BEI ENERGIEENTZUG

- Erneuerung der Lichtquellen mit niedrigerem Verbrauch
- Bewegungsmelder zur selektiven Bedarfsausleuchtung
- Einsparung von Energieverbrauch durch konformes Mitarbeiterverhalten, dank Unterweisungslösungen vom TÜV Rheinland



UNTERNEHMERISCHE VERANTWORTUNG

- Angemessene und faire Entlohnung
- Tarifvertrag und sichere Arbeits- und Ausbildungsplätze
- Mobiles Arbeiten
- Familiäre Atmosphäre und lange Betriebszugehörigkeiten
- Verantwortungsvolle Unternehmensleitung

HÖCHSTE QUALITÄT

- Preisgekrönte Produktpalette
- Hochwertige Rohstoffe
- Eigener Brunnen und eigene Hefezucht
- Neue, hochmoderne Produktions- und Abfüllstätte

BETRIEBLICHE FÜRSORGE

- Regelmäßige betriebsärztliche Untersuchungen
- Schutzkleidung für Mitarbeiter
- Regelmäßige Aktualisierung der Gefährdungsbeurteilungen
- Gewährleistung von sicherheitstechnischer und medizinischer Betreuung
- Aktive Weiterbildungen für Mitarbeiter

ÖKOLOGISCHE INNOVATIONEN

- Routenoptimierung der Speditionen
- Hybridfahrzeuge als Dienstfahrzeuge
- Einsatz von Elektrostaplern



- Neueste Maschinenteknik mit optimiertem Stromverbrauch

GESELLSCHAFTLICHES ENGAGEMENT

- Unterstützung und vielschichtiges Engagement für die Stadt und deren Einwohner
- Aktive Rolle bei der Förderung von Sport, Kunst und Kultur

ANSPRECHPARTNER

Sebastian Lenninghausen
Nachhaltigkeitsmanager (TÜV Rheinland)
sebastian.lenninghausen@gaffel.de
0049 151 1264 8055